

rive gauche
Port de Vannes

Mardi 17 octobre 2023

Réunion publique

rive gauche
Port de Vannes

**Bienvenue
Degemer mat**



Introduction

Par David ROBO

Maire de Vannes

Maîtrise d'oeuvre urbaine

PHYTOLAB

**PAYSAGISTE CONCEPTEUR -
MANDATAIRE - NANTES**

DDL

ARCHITECTE - LORIENT

KCAP

ARCHITECTE URBANISTE - ZÜRICH

ARTELIA

**INGENIERIE ET ENVIRONNEMENT
- NANTES**

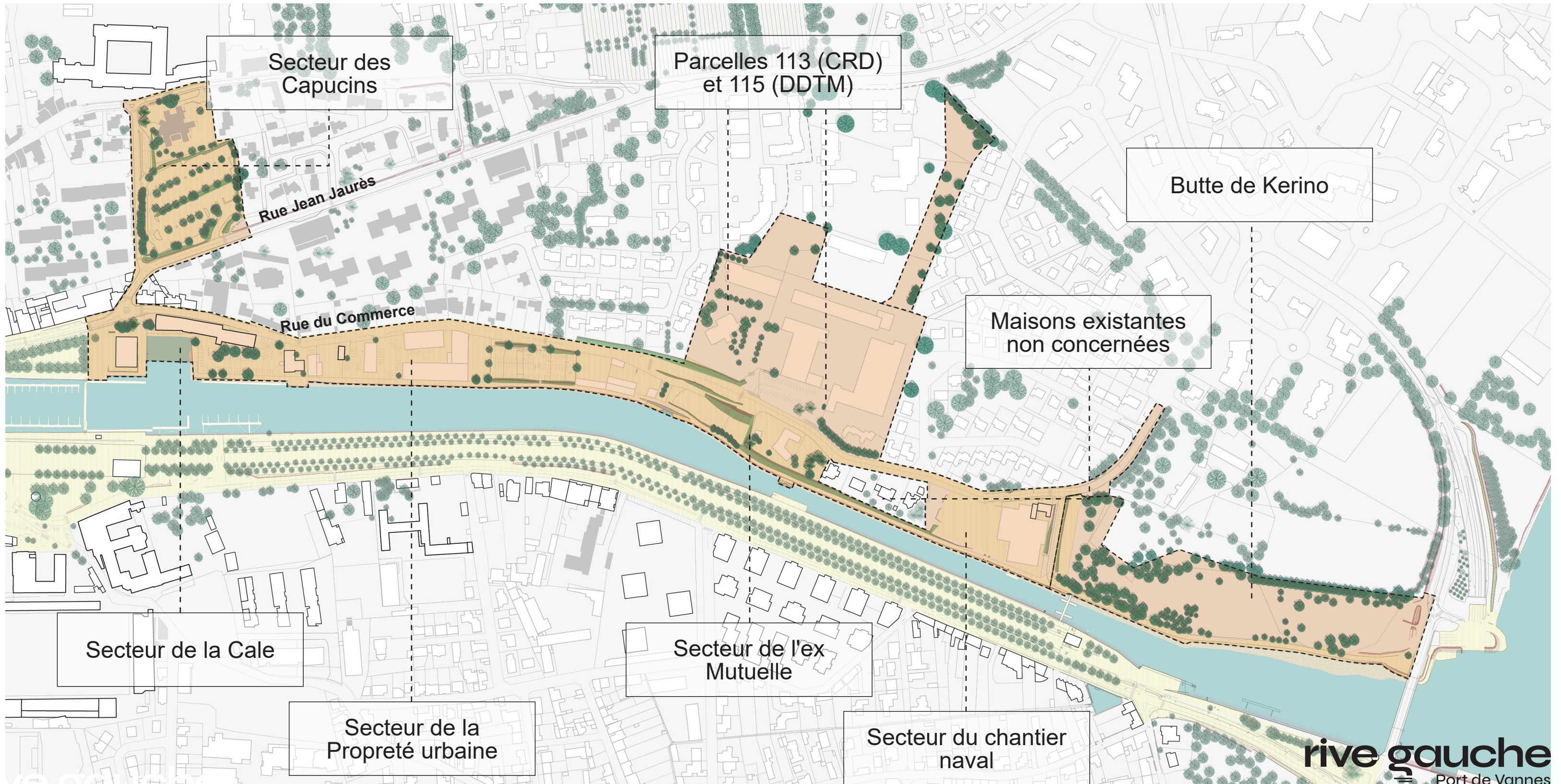
BOC

**PROGRAMMATION,
MONTAGE ECONOMIQUE ET
OPERATIONNEL - NANTES**

WIINCH

**EXPERT PLAISANCE ET NAUTISME
-
ST-NAZAIRE**

Périmètre de projet



Existant



Existant



Les dix enseignements de la concertation de 2022

En février 2022, s'est achevée une phase de concertation préalable et de contributions sur les enjeux du projet de réaménagement de la rive gauche : **plus de 300 contributeurs au questionnaire, près de 500 participants aux rencontres, ateliers et réunions publiques.**

Dix principes ont été partagés comme axes de travail pour définir le nouveau visage de la rive gauche.

1- UN LIEU POUR DES ACTIVITES CULTURELLES, ARTISTIQUES ET LOCALES

2- INCITER AU LIEN SOCIAL

3- DEVELOPPER LA MARITIMITE DU SITE

4- FAVORISER L'ACCESSIBILITE POUR TOUS

5- S'APPUYER SUR L'HERITAGE BATI DU SITE

6- MAINTENIR LE FONCIER PUBLIC

7- VEILLER A LA QUALITE ARCHITECTURALE ET URBAINE

8- FACILITER LE FRANCHISSEMENT DU CANAL

9- RENFORCER LES LIAISONS PIETONNES ET CYCLES VERS ET DEPUIS LE SITE

10- REAMENAGER LA RUE DU COMMERCE

Le projet de plan-guide Une trajectoire pour les dix prochaines années

UN GRAND PARC JUSQU'AU GOLFE DU MORBIHAN

LE RENFORCEMENT DES MOBILITÉS DOUCES
ET LA RÉDUCTION DE LA PART DE LA VOITURE



UNE RIVE ACTIVE ET CULTURELLE



UN COTEAU HABITÉ



UN GRAND PARC JUSQU'AU GOLFE DU MORBIHAN

LE RÉAMÉNAGEMENT, LA VÉGÉTALISATION ET LA STRUCTURATION DES ESPACES PUBLICS

LE RENFORCEMENT DE LA PART DE "NATURE EN VILLE" ET DE LA BIODIVERSITÉ

La conservation de la **dimension publique** de la Rive

La **végétalisation** et la désimper-méabilisation de la Rive

L'intégration de la notion de **naturalité croissante** dans les aménagements, de la ville vers le Golfe du Morbihan

Le réaménagement des espaces publics de la rive en un **parc linéaire animé**

La création d'un **belvédère** sur la site de l'ancienne mutuelle

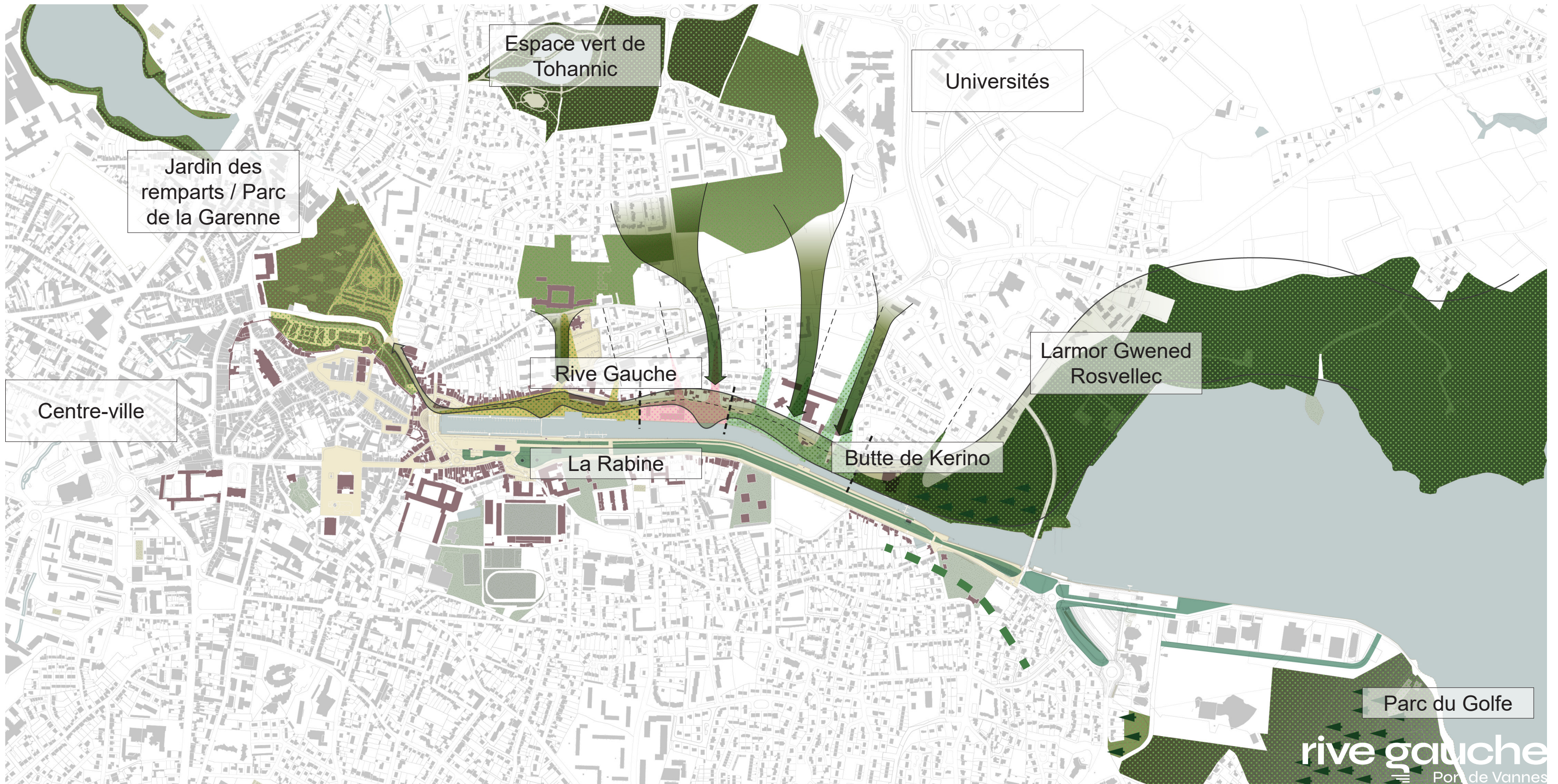
La création d'un **espace public structurant au coeur du site du 113-115**, en prolongement du futur parc de la rive

La **conservation des structures paysagères existantes** sur la parcelle des Capucins

La mise en valeur du **parc de la butte de Kerino**



Continuités vertes et fonctionnelles - projet



Trame paysagère - projet



Naturalité croissante

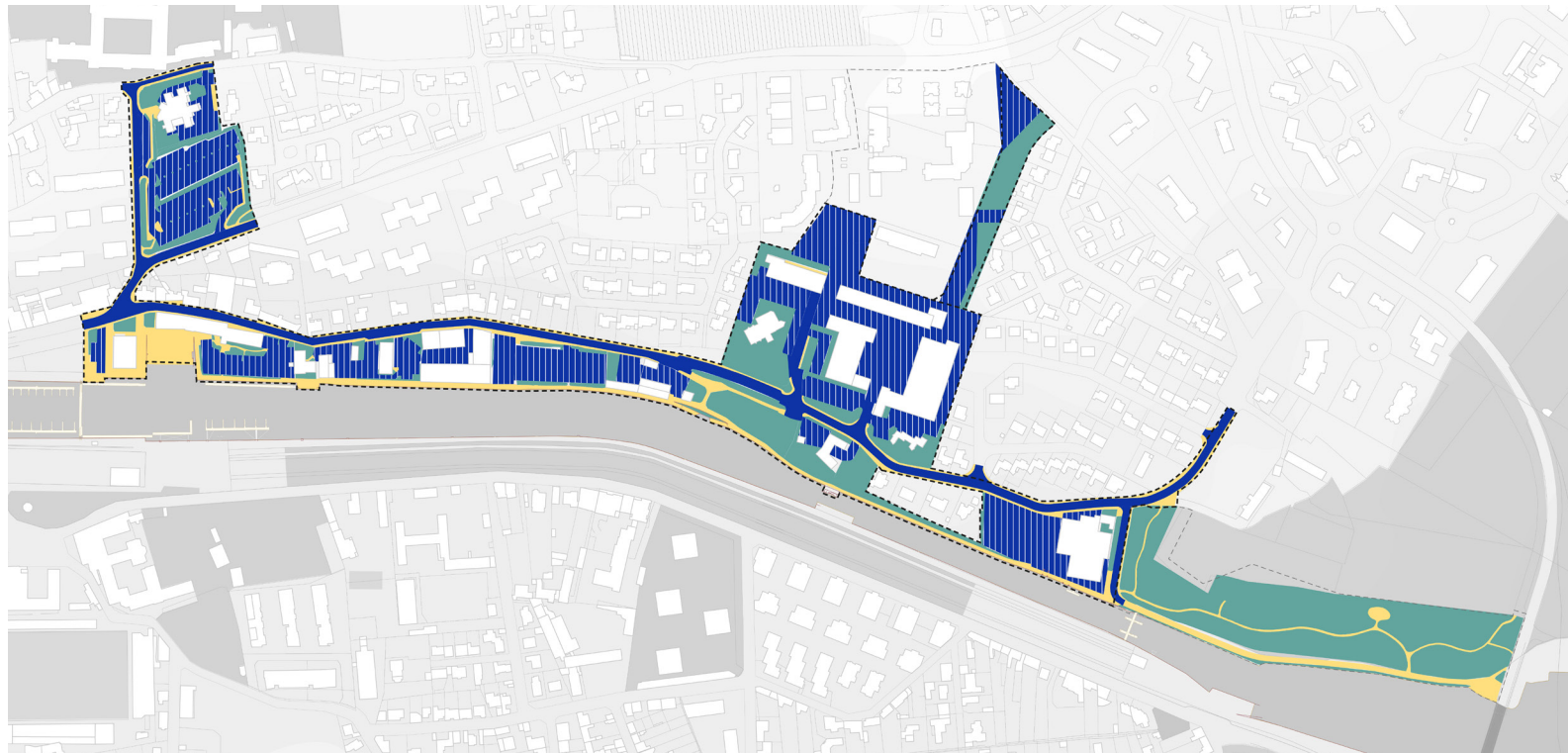
Plus de nature, plus d'espace pour le piéton

2,5 fois plus d'espaces perméables plantés ou poreux

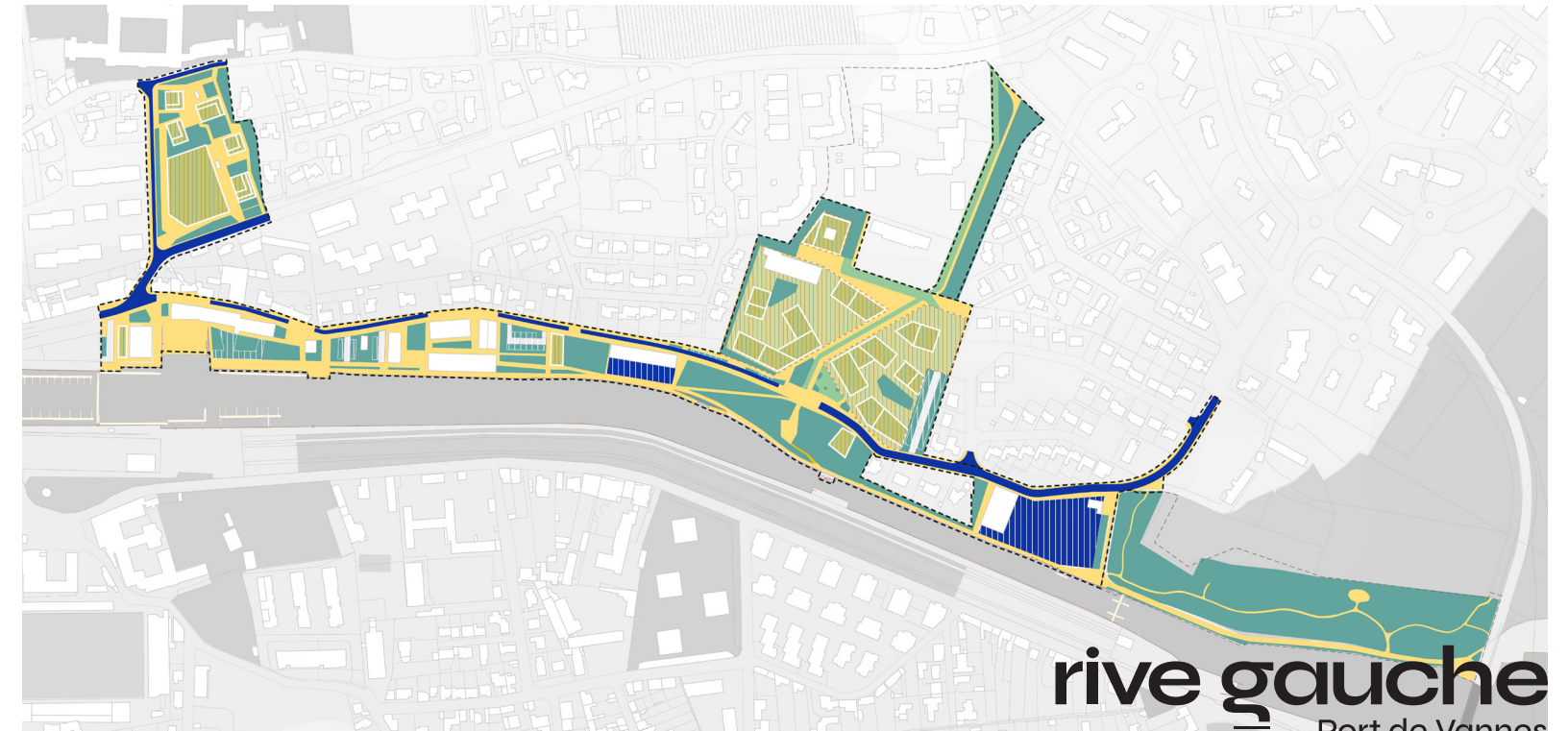
6 fois plus d'espaces dédiés aux piétons

une occupation bâtie quasi équivalente à l'existant (19% contre 16% actuellement)

EXISTANT



PROJET



Existant



Existant



LE RENFORCEMENT DES MOBILITÉS DOUCES ET LA RÉDUCTION DE LA PART DE LA VOITURE

Le réaménagement et l'apaisement de la rue du Commerce avec l'intégration d'une voie cycle sécurisée

Le confortement de la promenade fluviale

La création d'une nouvelle passerelle entre Rive Gauche et Rive Droite

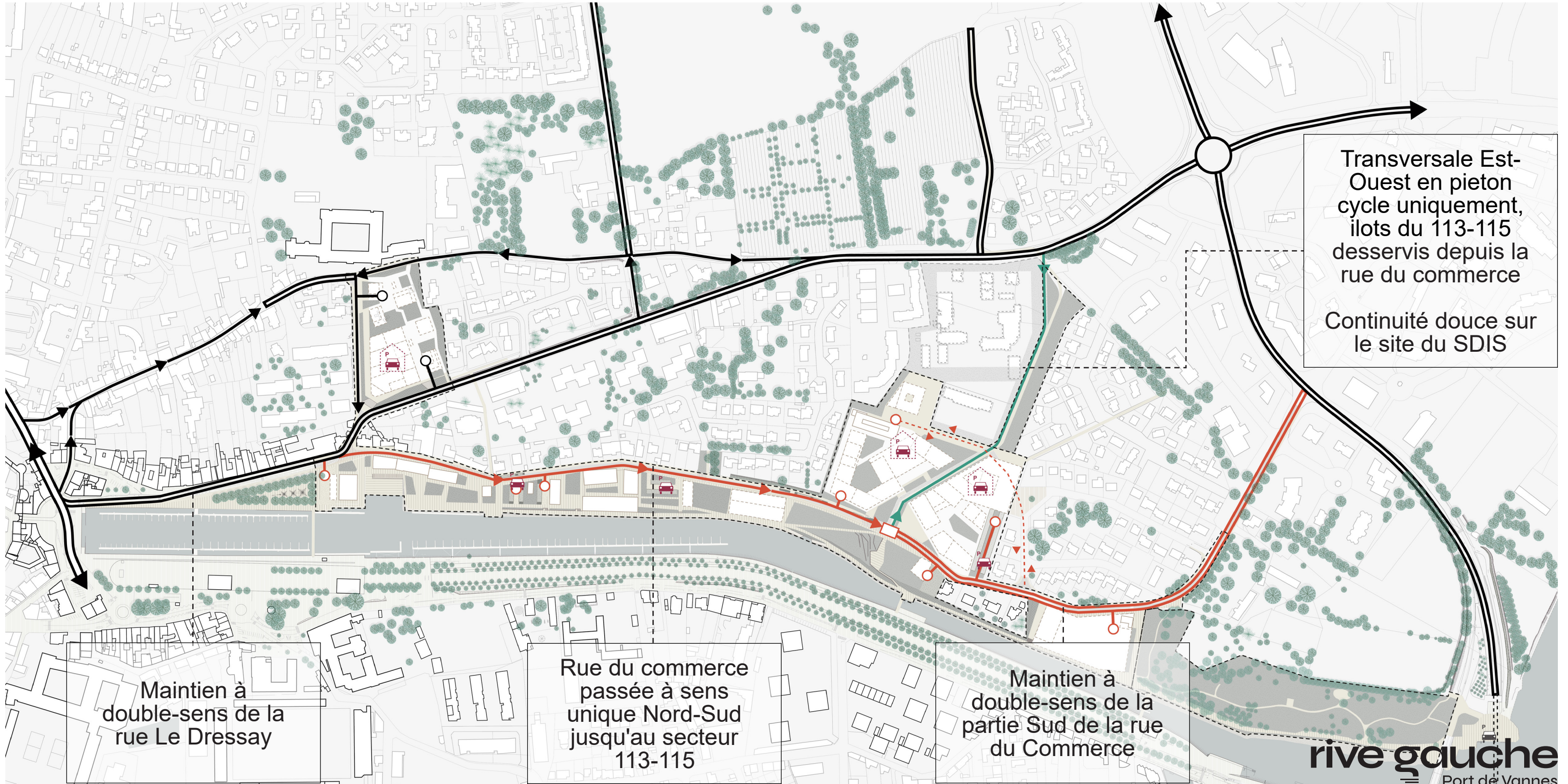
La création d'une voie douce structurante Est-Ouest à travers le site du 113-115 et du SDIS

La création de nouveaux arrêts de bus Rive Droite et rue Jaurès

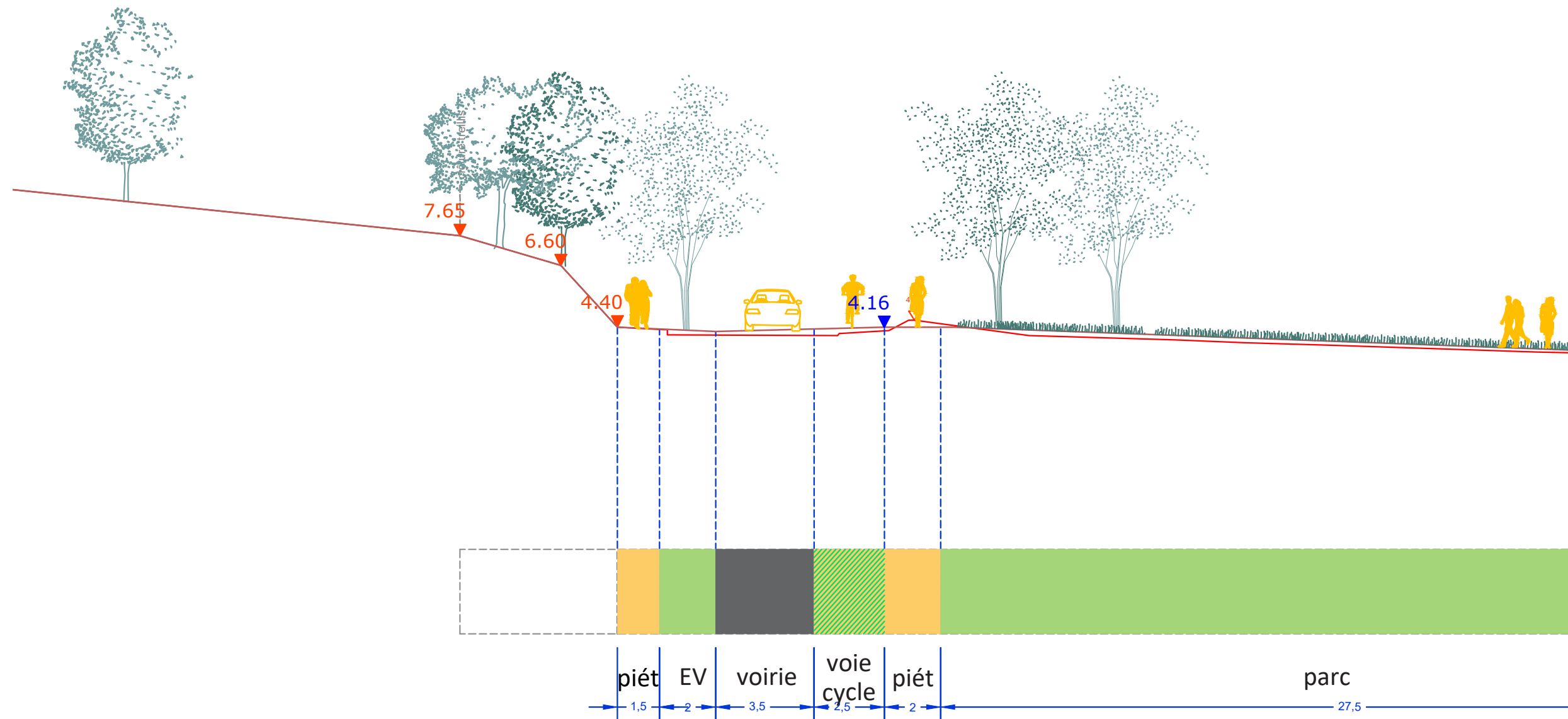
La mutualisation et le foisonnement des stationnements sur la rive et sur les îlots privés



Circulations des véhicules - projet

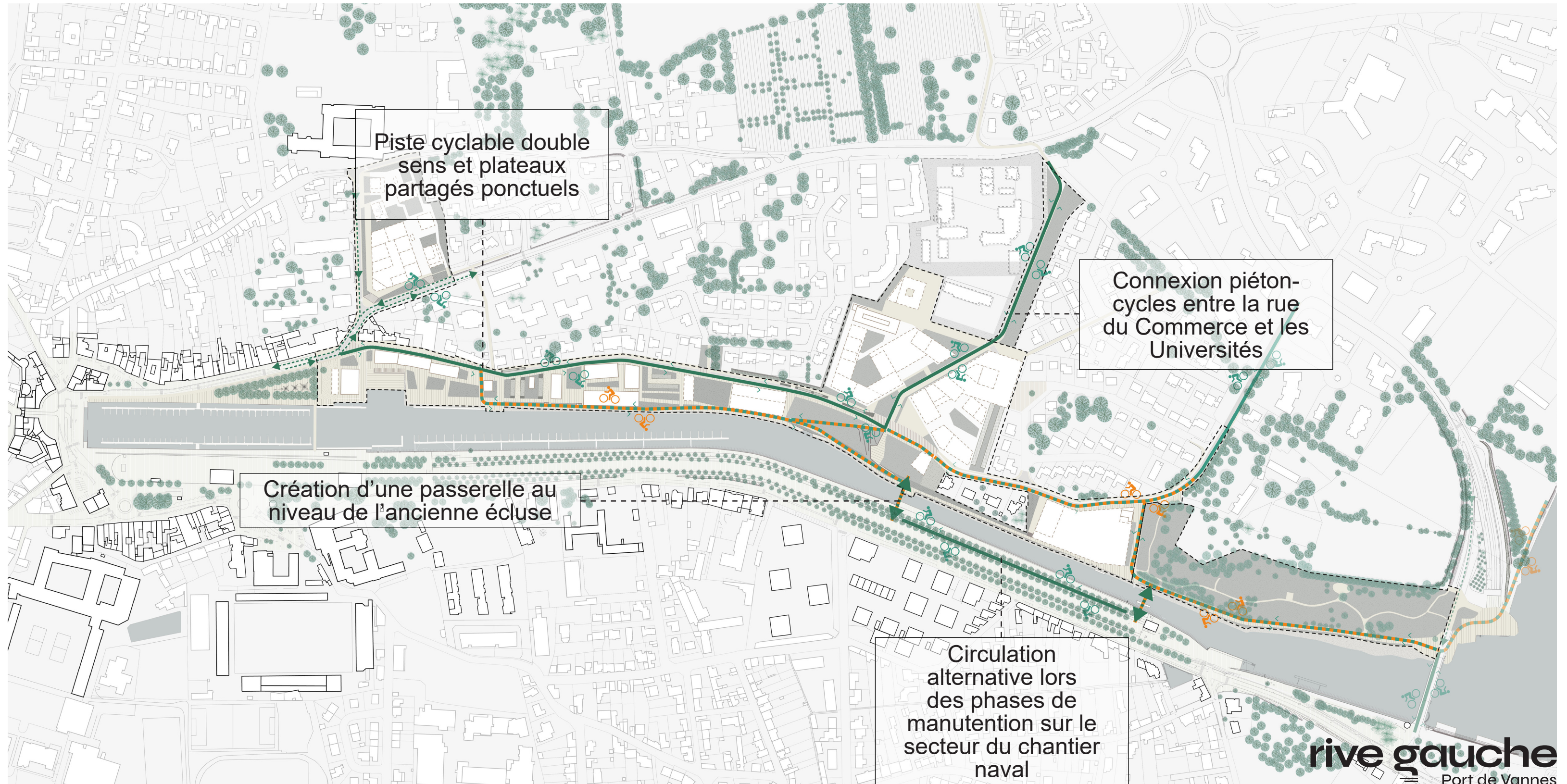


Profil futur - rue du Commerce et chemin de halage



Piste cyclable double sens, chemin piétons, et voirie sens unique

Circulations des vélos - projet



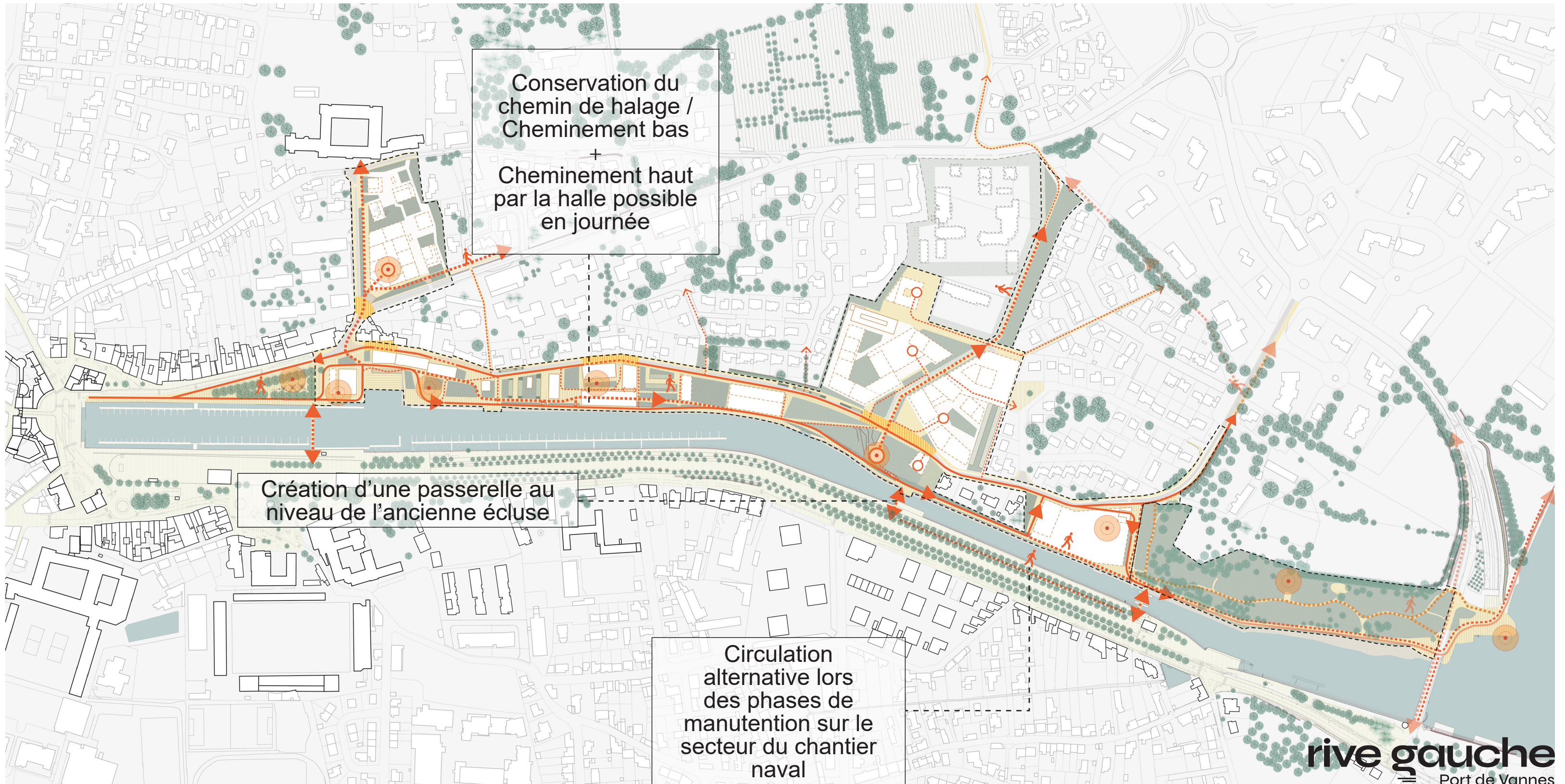
Piste cyclable double sens et plateaux partagés ponctuels

Connexion piéton-cycles entre la rue du Commerce et les Universités

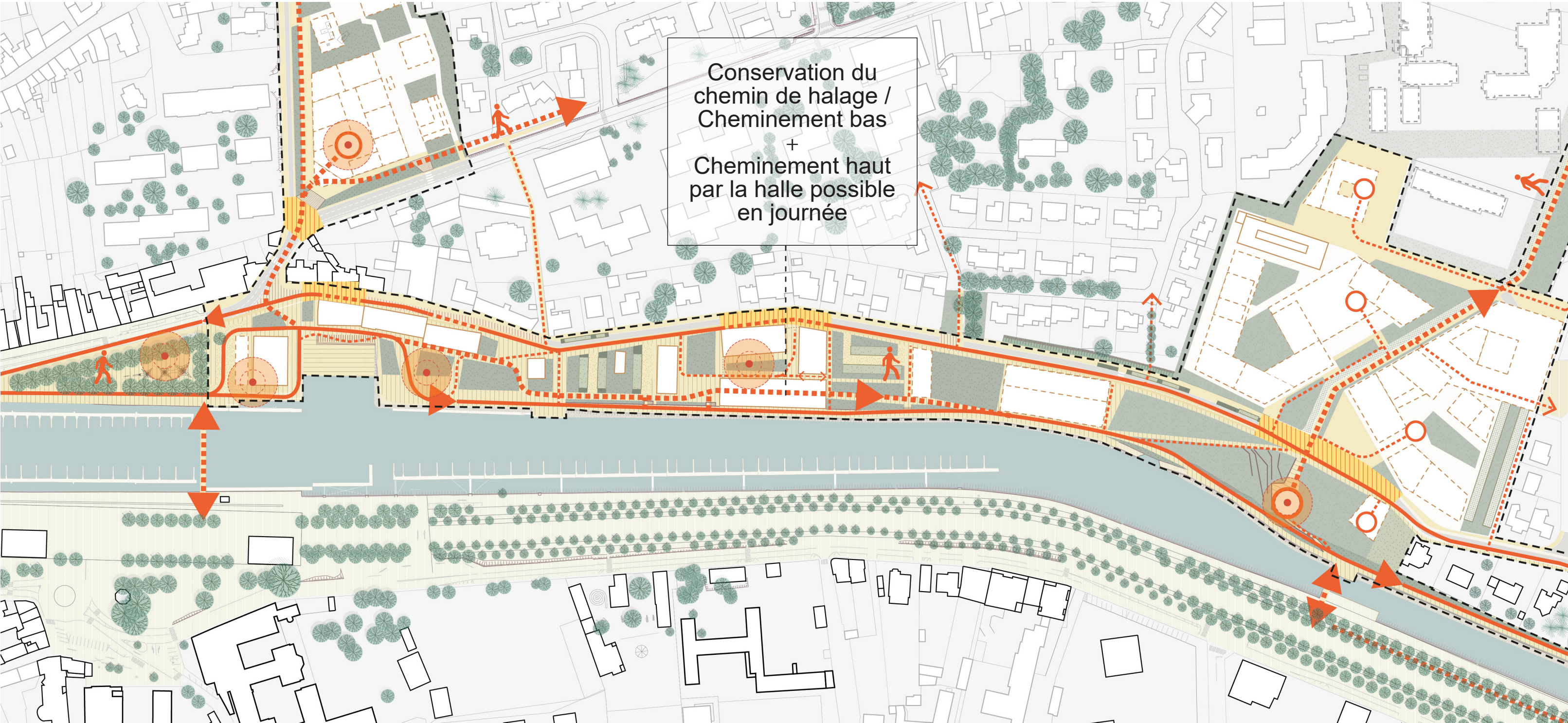
Création d'une passerelle au niveau de l'ancienne écluse

Circulation alternative lors des phases de manutention sur le secteur du chantier naval

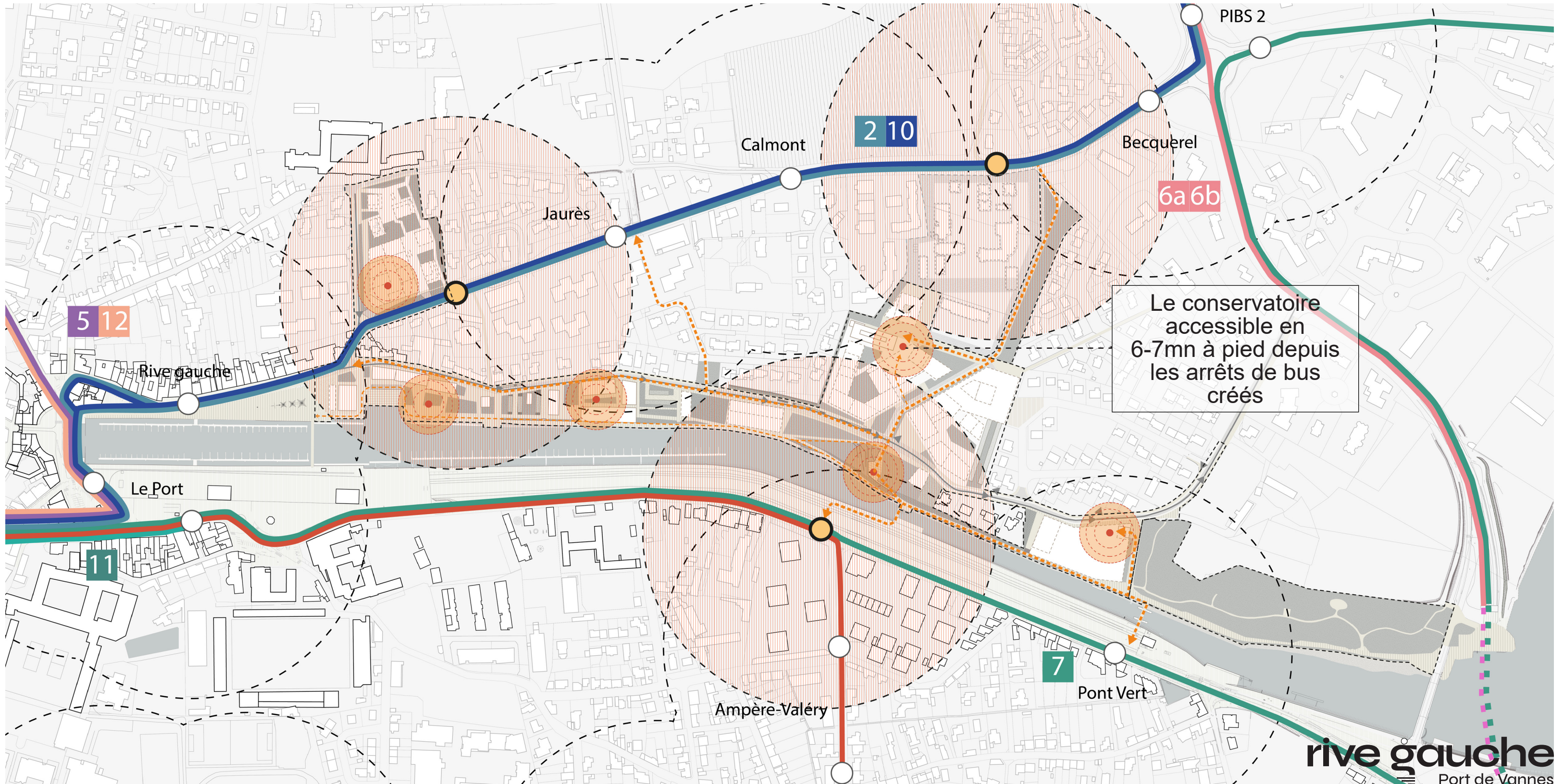
Circulations des piétons - projet



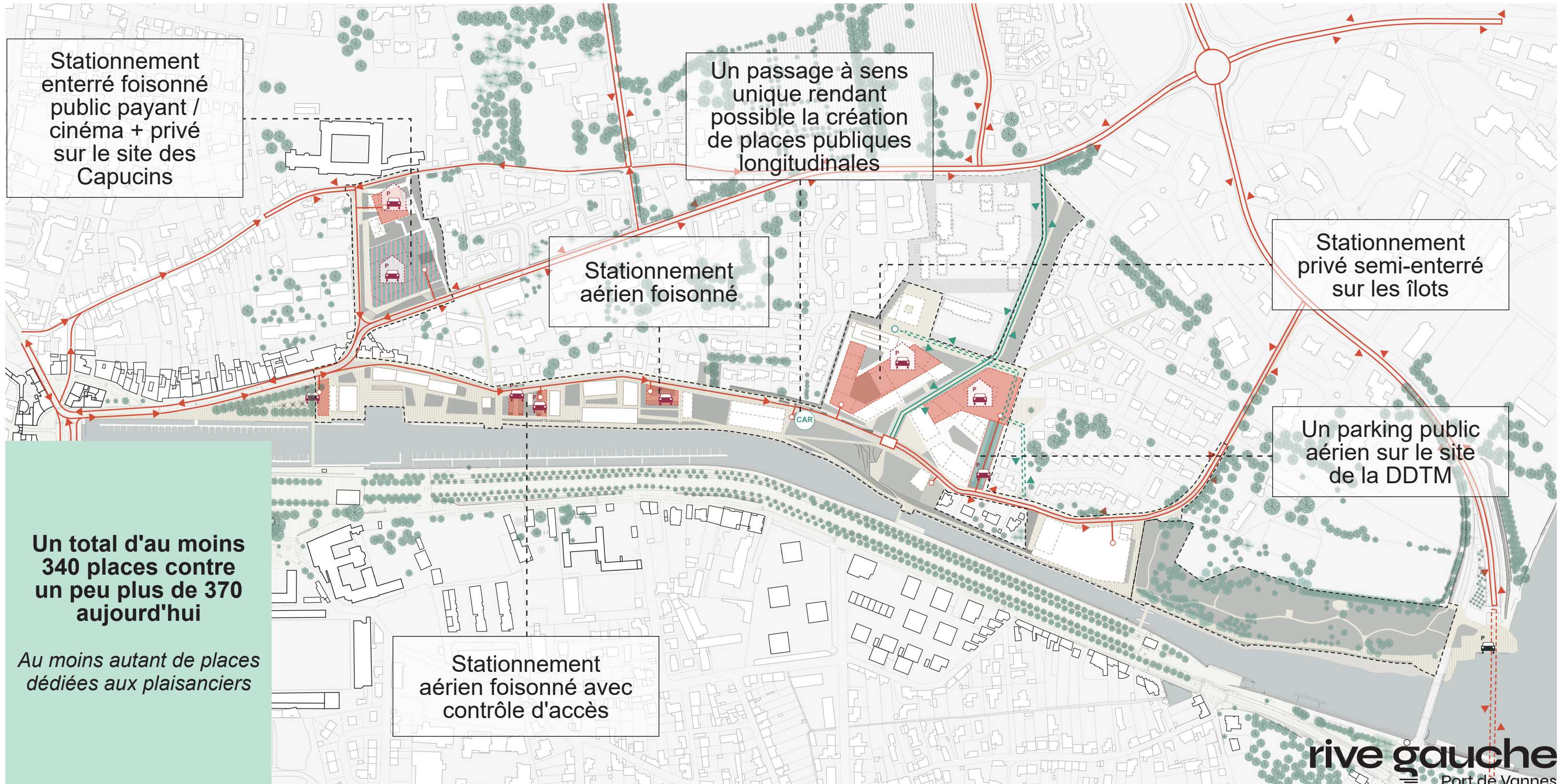
Circulations des piétons - projet



Desserte du site par le réseau de transports en commun



Stationnements - projet



UNE RIVE ACTIVE ET CULTURELLE

LE BÂTI EXISTANT COMME PARTITION POUR RENFORCER ET DÉVELOPPER L'ANIMATION DE LA RIVE

DES REHABILITATIONS PRIVILÉGIÉES POUR LIMITER L'EMPREINTE CARBONE DU PROJET URBAIN

La **conservation de l'ancienne DDTM et de ses annexes** pour le maintien de Bref sur site

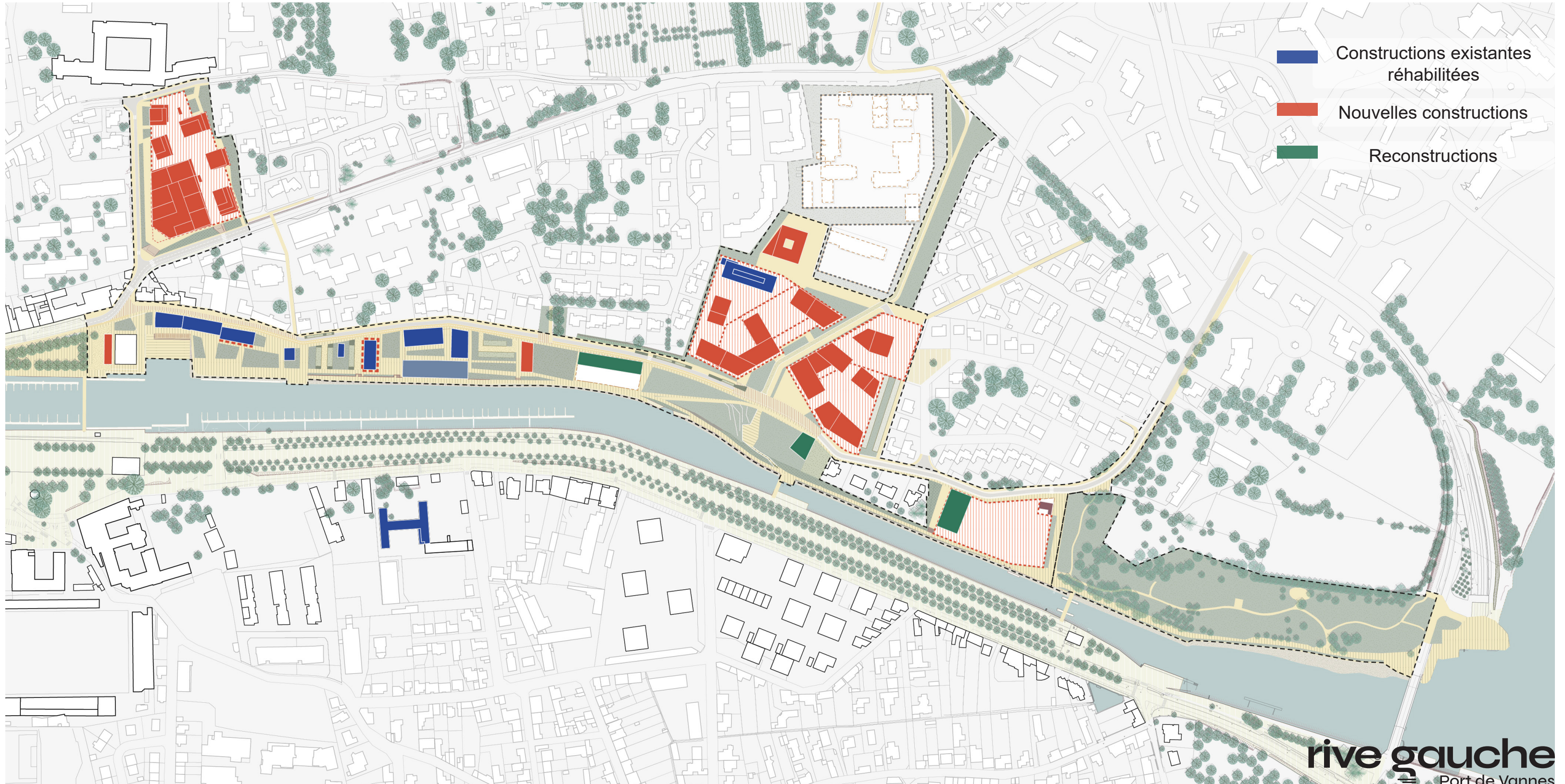
La **transformation du site de la propreté urbaine** avec le lancement d'un AMI spécifique

Le **maintien d'une partie du bâti existant entre la Capitainerie et le site de la Propreté urbaine** pour l'accueil d'activités

En rive droite, la **réhabilitation de l'ancienne école Normale en équipement hôtelier**



Constructions existantes et projetées



UNE RIVE ACTIVE ET CULTURELLE

LE CONFORTEMENT DE L'IDENTITÉ MARITIME DU SITE

La conservation
et restructuration
du **chantier
naval** sur la rive
Gauche

La
reconstruction
et le
développement
de la **Base
Nautique**

La création
d'une **offre en
tertiaire** sur la
Rive

Une capacité
de **3100 m² de
bureaux sur la
Rive**, dont 2200 m²
dans des bâtiments
existants



UNE RIVE ACTIVE ET CULTURELLE

LA STRUCTURATION DE LA VOCATION CULTURELLE DE LA RIVE GAUCHE, DE NOUVEAUX LIEUX DE VIE

Le maintien
d'un **tiers-lieu
artistique** sur
1800 m²

Le
**déménagement
du cinéma La
Garenne** sur le
site des Capucins
: 6 salles pour un
total de 2200 m²

La pérennisation
du
Conservatoire
sur son
implantation
provisoire

Une **halle
ouverte et
un nouveau
lieu hybride
sur 2100 m²**
à définir sur le
site des Ateliers
municipaux



Un nouveau lieu hybride pour divers évènements (culturels, associatifs...)

PORT BOINOT - Niort (79)



HALLE SUD - Saint-Nazaire (44)



NEFS - Nantes (44)



UN COTEAU HABITÉ

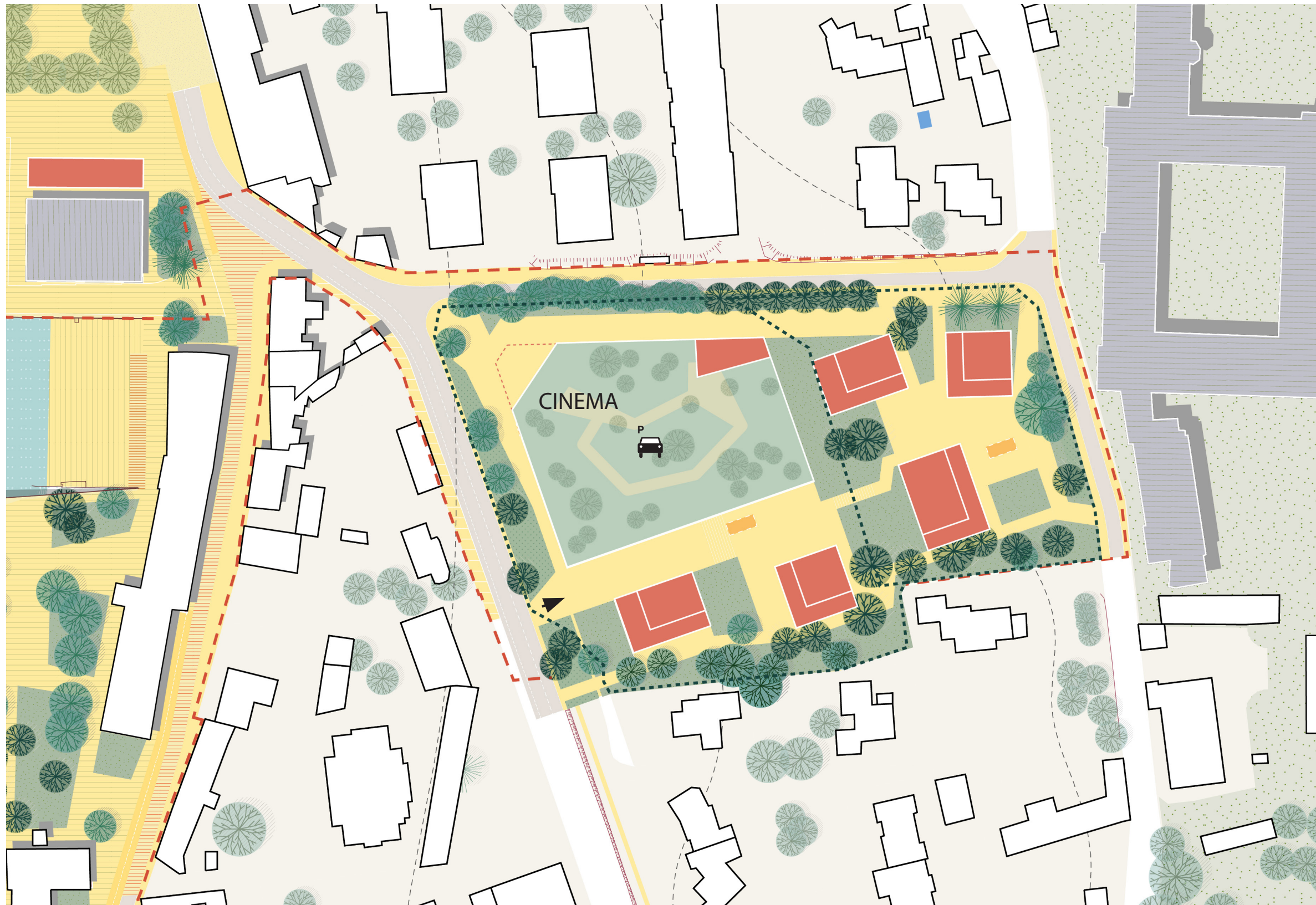
LE RENFORCEMENT DE L'OFFRE EN LOGEMENTS ET EN TERTIAIRE DU CENTRE-VILLE ÉTENDU

De **nouveaux logements** pour les familles

Des **activités tertiaires** en lien avec le centre-ville, le PIBS et le campus universitaire de Tohannic



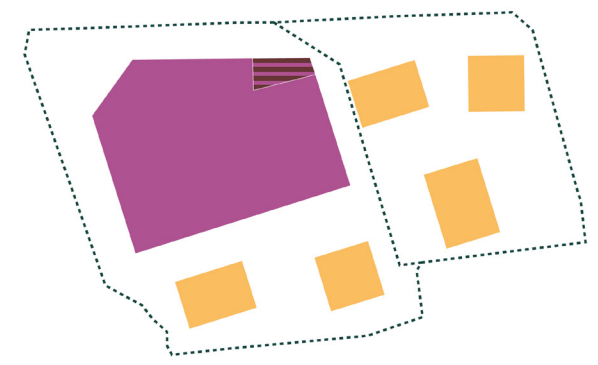
Secteur des Capucins - projet



- Nouveau
- Toiture active

PROGRAMME

- 50 Logements
- Cinéma
- Parking 250pl

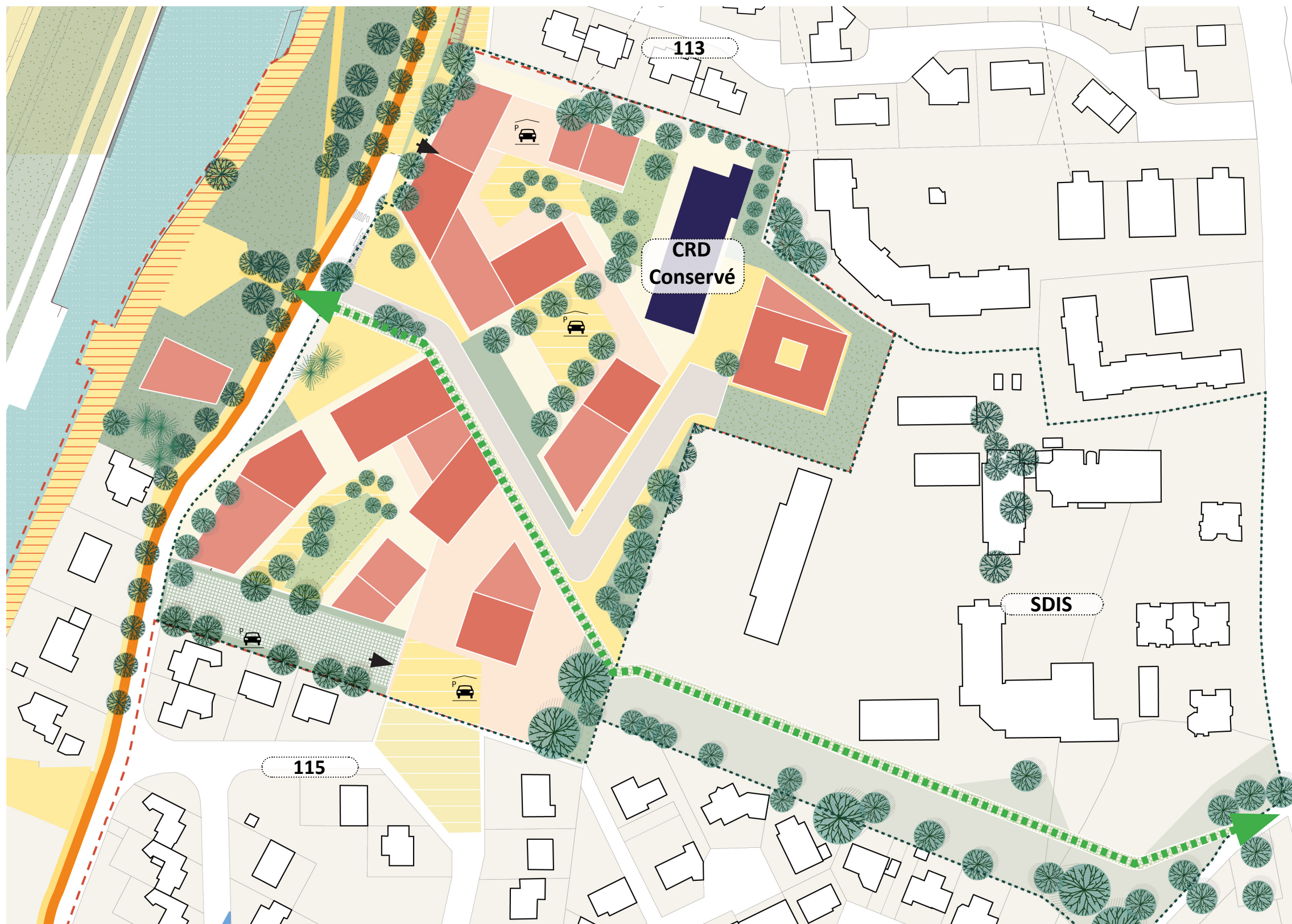


Secteur des Capucins - projet



- Culture
- Cinéma
- Résidentiel
- Toiture Active

Secteur du 113-115 rue du Commerce - projet

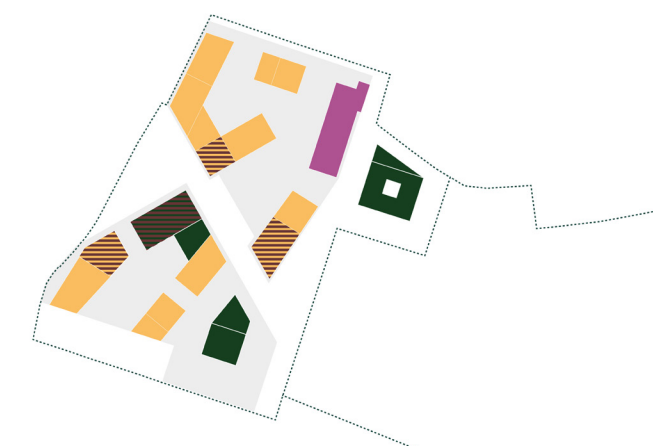


PROGRAMME

10200 m² d'activités dont

6700 m² de bureaux,
2000 m² d'équipement culturel
1500 m² de commerces ou services
de proximité

14000 m² de logements (200)

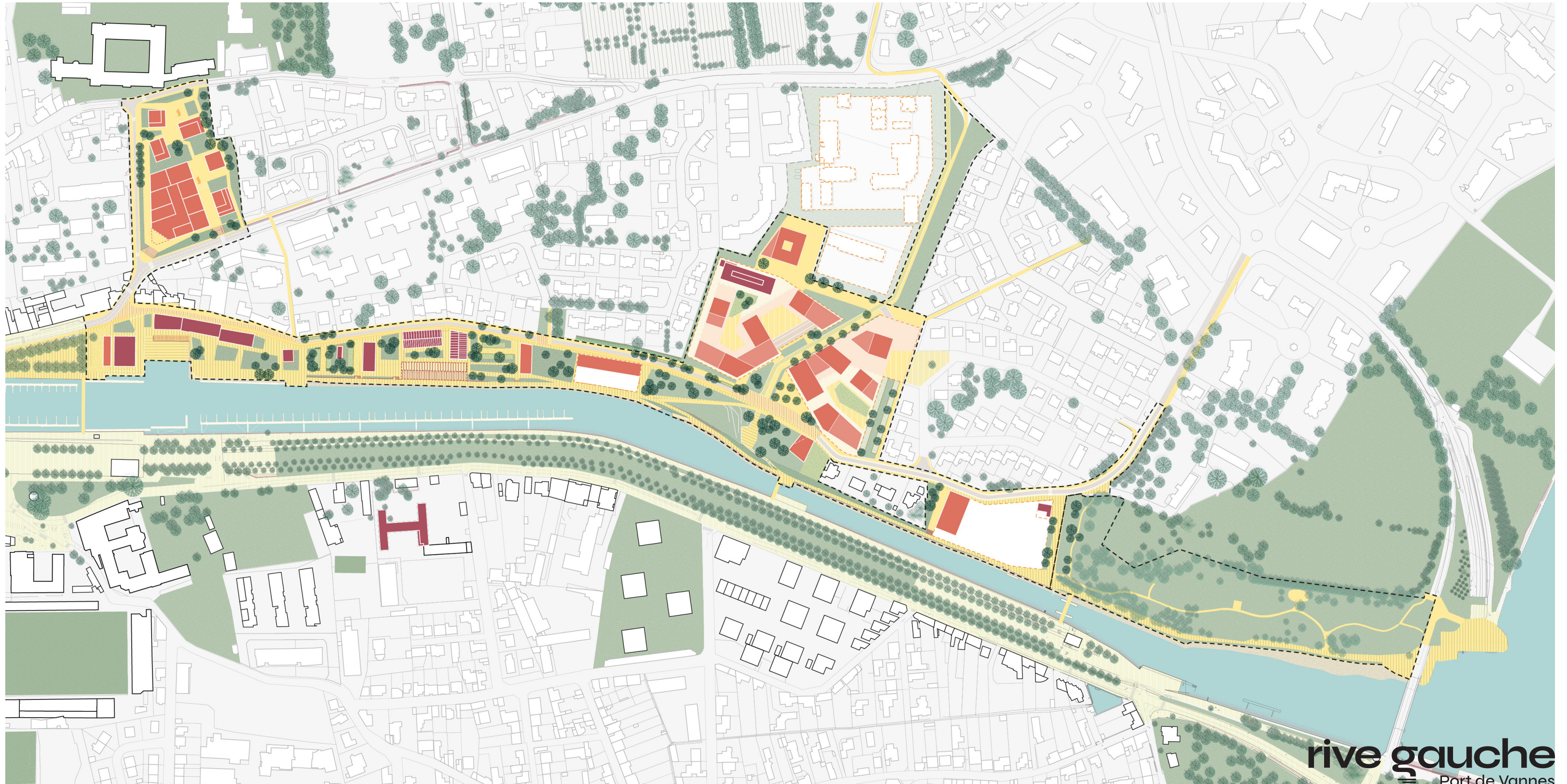


Secteur du 113-115 rue du Commerce - projet



- Bureaux
- Résidentiel
- Culture
- Activités

Plan d'ensemble - projet



Existant



Projet

Des constructions tirant parti de la topographie marquée du site pour l'insertion de stationnements en socle du bâti, accessible depuis la rue du Commerce

Des RDC actifs en lien avec le parc

Maintien des maisons individuelles existantes

Le Conservatoire de Vannes pérennisé sur la rive gauche

Un belvédère sur le site de l'ancienne mutuelle

Une nouvelle passerelle pour relier les deux rives

Existant



Projet

Le prolongement du parc des Rives sur le site de la DDTM

La mise en valeur de la Butte de Kerino

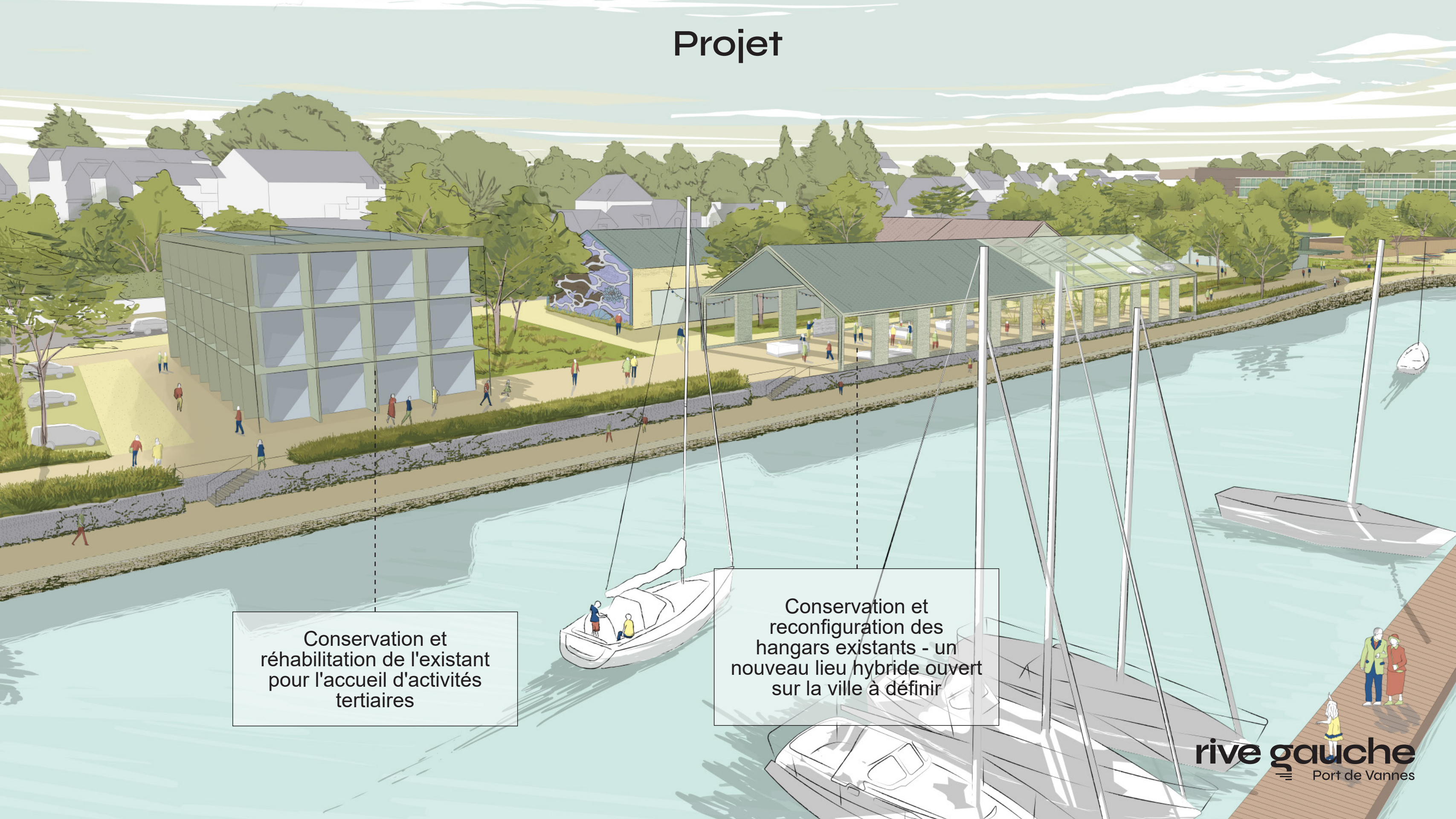
Un belvédère sur le site de l'ancienne mutuelle

L'ouverture du site de la Propreté Urbaine sur le parc et sur la Marle

Existant



Projet



Conservation et
réhabilitation de l'existant
pour l'accueil d'activités
tertiaires

Conservation et
reconfiguration des
hangars existants - un
nouveau lieu hybride ouvert
sur la ville à définir

Existant



Projet

Réhabilitation de l'existant pour l'accueil d'activités tertiaires

Conservation et reconfiguration des hangars existants - un nouveau lieu hybride ouvert sur la ville à définir

Transformation d'un des hangars en halle ouverte sur le parc et sur la Marle

Existant



Projet

Cheminement haut
par la halle possible
en journée

Conservation du
chemin de halage /
Cheminement bas

Existant

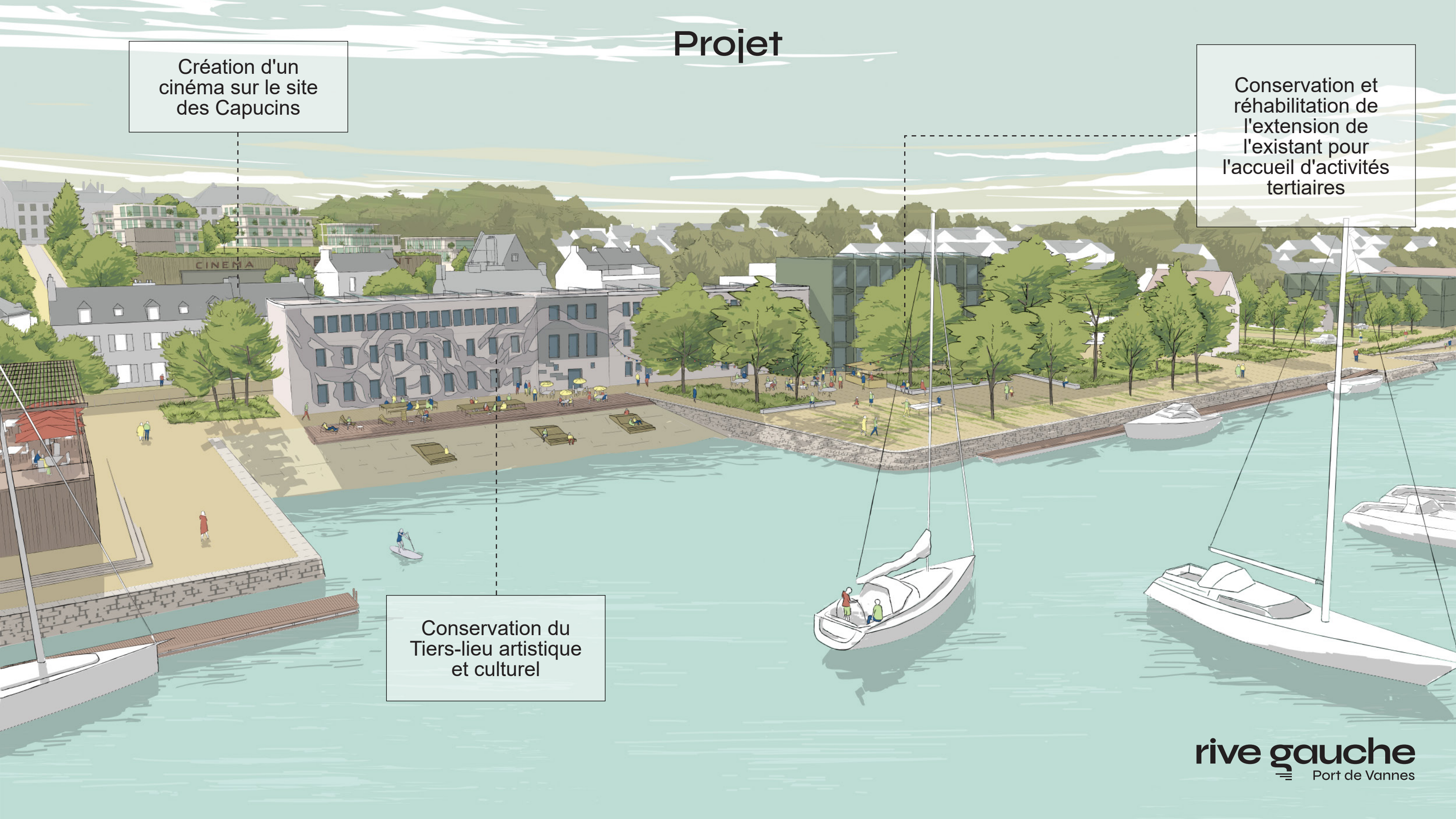


Projet

Création d'un
cinéma sur le site
des Capucins

Conservation et
réhabilitation de
l'extension de
l'existant pour
l'accueil d'activités
tertiaires

Conservation du
Tiers-lieu artistique
et culturel



Existant



Projet

Un stationnement
intégré à la nouvelle
trame paysagère

Un espace public
réinvesti par les
piétons, au caractère
végétal et arboré
renforcé

Un rapport à l'eau
clarifié

Une cale vivante et
animée, une surface
piétonne élargie

Existant



Projet

Conservation et
réhabilitation de
l'ancienne DDTM

Conservation
des unités bâties
historiques
de l'ancienne
Capitainerie

Extension
de l'actuelle
Capitainerie
permettant
l'animation de la
façade côté
centre-ville

Existant



Projet

Deux rives complémentaires formant un grand parc urbain reliant le centre de Vannes au Golfe du Morbihan

Prochaines étapes

Nouveaux échanges avec les acteurs économiques, portuaires, culturels et sportifs

Planification des travaux par secteurs

Nouvelle réunion publique avant l'été 2024

Des premiers aménagements d'espaces publics sur la rive

**Merci pour
nos échanges
Bonne soirée**